

Piastre ripartitrici di carico -doppia falda

SKU: piastre ripartitrici

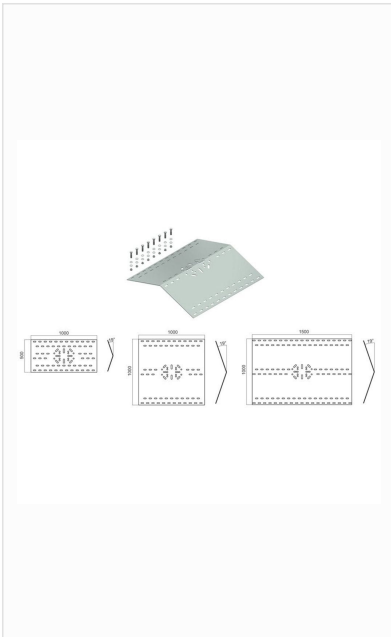
Prodotto variabile

Le piastre ripartitrici di carico sono adattabili a torrette di tipo INDEFORMABILE (200x280mm), ad ancoraggi (base 200x200mm), pali Combo (base 148x340mm - 148x390mm).

Dimensioni disponibili:

500 x 1000 mm
1000 x 1000 mm
1000 x 1500 mm

Le piastre servono a ripartire il carico su due o più travetti (legno, cemento o acciaio), nel caso di difficoltà di fissaggio delle torrett...



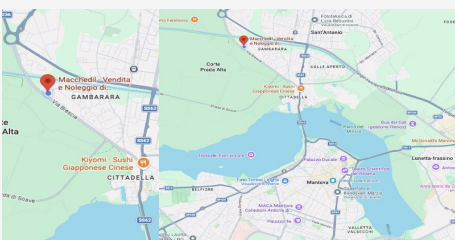
Varianti disponibili

dimensione 500x1000 mm / 1000x1000 mm / 1000x1500 mm

Descrizione

Le piastre ripartitrici di carico sono adattabili a torrette di tipo INDEFORMABILE (200x280mm), ad ancoraggi (base 200x200mm), pali Combo (base 148x340mm - 148x390mm) e pali Light (90x170). Dimensioni 500x1000 mm 1000x1000 mm 1000x1500 mm

Le piastre servono a ripartire il carico su due o più travetti (legno, cemento o acciaio), nel caso di difficoltà di fissaggio delle torrette su un'unica trave. Misure diverse a richiesta.



DOVE SIAMO

Via Novellara, 1 - 46100 Mantova (MN)

+39 0376 391294 · info@macchedil.it

Lun-Ven 8:00-12:00 / 14:00-18:00