

Cartello "Via libera" - 60 cm - in metallo_fig.70

SKU: 64239

Cartello "Via libera"

diametro 60 cm

in metallo

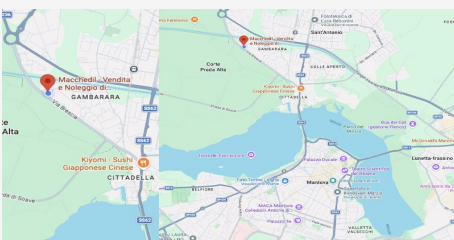
fig.70

Kit di fissaggio non incluso aggiungilo qui

Descrizione

DESCRIZIONE

I segnali per cantieri sono un particolare tipo di segnaletica stradale temporanea. Per l'allestimento di qualsiasi tipo di cantiere, su qualsiasi tipo di strada ci sono delle precise regole da rispettare. I segnali per cantieri sono generalmente a sfondo giallo, caratteristica del fatto che non sono definitivi ma legati al tempo del cantiere. Possono indicare la velocità massima consentita nel tratto di strada in considerazione, lavori in corso, materiale instabile sulla carreggiata, un semaforo, una direzione obbligatoria per determinate categorie di utenti, una corsia chiusa, una deviazione etc. Questo genere di segnaletica stradale è fondamentale per comunicare ai guidatori che per quel tratto di strada è necessario prestare più attenzione e rispettare in modo preciso le regole stabilite. In presenza di un cantiere, se non ci fossero questi segnali per cantieri, si rischierebbe di procurare danni ed incidenti non solo a sé stessi ma anche a lavoratori, operai ed altri utenti della strada. Vi proponiamo nel nostro sito alcuni dei cartelli del codice della strada aderenti alle ultime leggi e normative da adottare per il "segnalamento temporaneo", sono cartelli di qualità e resistenti al tempo e a intemperie. Scegliete quello che vi interessa!



DOVE SIAMO

Via Novellara, 1 - 46100 Mantova (MN)

+39 0376 391294 · info@macchedil.it

Lun-Ven 8:00-12:00 / 14:00-18:00