



## Tenditore a canaula aperta

SKU: 433

Prodotto variabile

Tenditore Canaula aperta utile al tensionamento della fune.

due forcelle M20

zincato o inox (scegli nelle varianti a tendina)

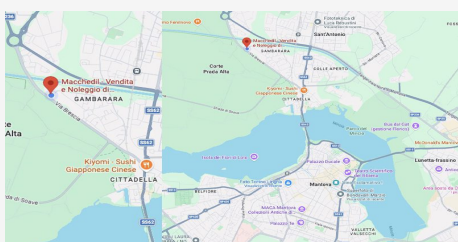
### Varianti disponibili

scegli il materiale

zincato / inox

### Descrizione

- Decreto Legislativo n°81 del 9 Aprile 2008 s.m.i. Tutela della salute e della sicurezza nei luoghi di lavoro.
- Norma UNI 11578:2015. Dispositivi di ancoraggio destinati all'installazione permanente - Requisiti e metodi di prova.
- Norma EN 795. Requisiti e metodi di prova dei dispositivi di ancoraggio.



### DOVE SIAMO

Via Novellara, 1 - 46100 Mantova (MN)

+39 0376 391294 · info@macchedil.it

Lun-Ven 8:00-12:00 / 14:00-18:00