



Saetta controventatura per recinzioni

SKU: 43042

accessorio di rinforzo per recinzioni mobili

lunghezza: 193cm

tubo: 30x0,8mm

aumenta la stabilità in presenza di vento

riduce l'effetto vela

installazione tramite giunto di collegamento

Descrizione Completa

La saetta di controventatura è un elemento strutturale progettato per aumentare la stabilità delle recinzioni mobili da cantiere, specialmente in presenza di vento o in condizioni atmosferiche avverse.

Grazie alla sua struttura sagomata, una volta montata crea un sistema di rinforzo tra un pannello e l'altro, migliorando la resistenza complessiva della recinzione.

Quando utilizzare la saetta

L'uso della saetta è fondamentale per contrastare l'effetto vela causato da teli o reti installate sui pannelli.

È particolarmente consigliata:

In presenza di vento forte

Su recinzioni cieche (maggiore effetto vela)

Su recinzioni a rete con teli antipolvere o frangivista

In cantieri esposti

Per delimitazioni temporanee di lunga durata

Compatibilità

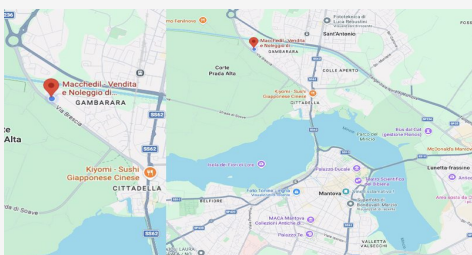
Adatta per:

Recinzioni mobili a rete

Recinzioni cieche

Pannelli con teli antipolvere

Pannelli con reti segnaletiche



DOVE SIAMO

Via Novellara, 1 - 46100 Mantova (MN)

+39 0376 391294 · info@macchedil.it

Lun-Ven 8:00-12:00 / 14:00-18:00