



Colonna di delimitazione in PVC

Prodotto variabile

pacco da 6 colonne

altezza asta: 90cm

colore: bianco/rosso ad alta visibilità

base nera disponibile in due versioni: PVC piena (con cemento), PVC vuota (zavorrabile con acqua o sabbia)

cappuccio superiore con asole per aggancio catenella

ideali per delimitazione pedonale

Varianti disponibili

Scegli la base:

piena / vuota

Descrizione

Le colonne di delimitazione in PVC bianco e rosso sono ideali per organizzare percorsi pedonali, delimitare aree riservate e gestire flussi di persone in modo semplice ed efficace.

Vendute in pacco da 6pz, rappresentano una soluzione economica e professionale per ambienti interni ed esterni.

Struttura e caratteristiche tecniche

Altezza asta: 90 cm

Colore: bianco/rosso ad alta visibilità

Materiale: PVC resistente

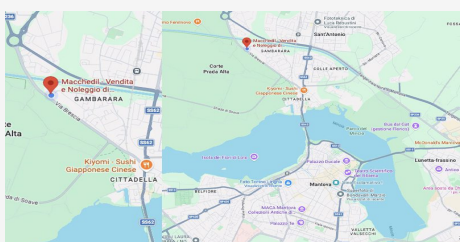
Cappuccio superiore con asole per aggancio catenella

Base di supporto nera disponibile in due versioni

Tipologie di base:

Base in PVC piena (con cemento): garantisce maggiore stabilità senza necessità di riempimento

Base in PVC vuota: può essere riempita con acqua o sabbia per ottenere la zavorra desiderata, facilitando il trasporto a vuoto



DOVE SIAMO

Via Novellara, 1 - 46100 Mantova (MN)

+39 0376 391294 · info@macchedil.it

Lun-Ven 8:00-12:00 / 14:00-18:00