

Imbraco a catena per gru- 4 braccia da 1.5 m-Ø 7- GANCI AUTOBLOCCANTI

SKU: AZ4AKLHP07-1,5metri

catene per sollevamento carichi con gru e mezzi di sollevamento in genere.

CATENA 4 BRACCIA lunghezza in metri: 1.5 – Portata 3150 KG – Ø catena 7 mm.

Per imbracare correttamente i carichi.

CON GANCI AUTOBLOCCANTI

Specifiche Tecniche

Lunghezza Bracci 1 mt, 1,5 mt, 2 mt, 2,5 mt, 3 mt, 3,5 mt, 4 mt

Descrizione Completa

ATTREZZATURA PER IL SOLLEVAMENTO DI CARICHI- IMBRACO A CATENA

Indispensabile per il carico e scarico di merci con apparecchi di sollevamento come gru edile, autogru, gru su autocarro, carro ponte, elevatori, l' imbraco a catena è un attrezzo per sollevare in sicurezza carichi di merce. E' possibile scegliere il numero di braccia (a due o quattro braccia) e la loro lunghezza. La portata massima è di 3150 kg.

GANCI AUTOBLOCCANTI: La catena per gru è munita di ganci omologati AUTOBLOCCANTI e accorciatori.

SCEGLI ALTRE CATENE PER GRU:

Altri kit di catene per sollevamento carichi con gru, disponibili con le seguenti caratteristiche:

CATENA 4 BRACCIA lunghezza in metri:1 – Portata 3150 KG – Ø catena 7 mm.

CATENA 4 BRACCIA lunghezza in metri:2.0 – Portata 3150 KG – Ø catena 7 mm

CATENA 4 BRACCIA lunghezza in metri:2.5 – Portata 3150 KG – Ø catena 7 mm

CATENA 4 BRACCIA lunghezza in metri:3.0 – Portata 3150 KG – Ø catena 7 mm

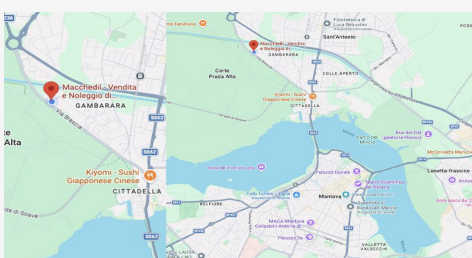
CATENA 4 BRACCIA lunghezza in metri:3.5 – Portata 3150 KG – Ø catena 7 mm

CATENA 4 BRACCIA lunghezza in metri:4.0 – Portata 3150 KG – Ø catena 7 mm

Idoneo per imbracare correttamente e in sicurezza i carichi e assicurare stabilità durante il trasporto.

Ricorda che: quando usi un imbraco di qualsiasi genere, il grado di inclinazione e la tipologia di imbraco (a sella di cavallo, a cappio ecc) cambiano la portata della catena, vedi di seguito.

Portata 45°: 3,15 TON



DOVE SIAMO

Via Novellara, 1 - 46100 Mantova (MN)

+39 0376 391294 · info@macchedil.it

Lun-Ven 8:00-12:00 / 14:00-18:00