



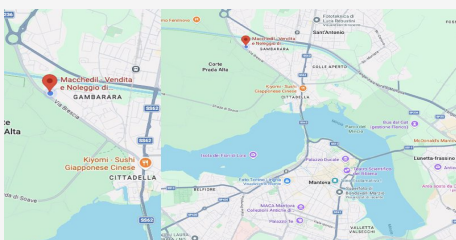
Levigatrice SEAGRIND 125

SKU: seagrind 125

levigatrice professionale per preparazione superfici edili
potenza assorbita 1600W con alimentazione 230V
diametro platorello 125mm
velocità platorello 10000rpm
profondità di levigatura regolabile 0-7mm
predisposizione per aspirazione polveri

Descrizione

La levigatrice Seagrind 125 è progettata per la preparazione e la levigatura di superfici nel settore edile. È particolarmente apprezzata per la qualità costruttiva e per le soluzioni tecniche che migliorano la sicurezza e l'efficienza durante le lavorazioni. La macchina integra una frizione meccanica e un sistema elettronico stabilizzatore di potenza che aiuta a mantenere prestazioni costanti anche sotto carico. Il carter sagomato consente di lavorare vicino ai bordi e a filo muro, facilitando gli interventi su superfici difficili o negli angoli. Il potente motore da 1600W garantisce una elevata capacità di levigatura e preparazione delle superfici. La profondità di lavorazione è regolabile da 0 a 7mm, permettendo di adattare la macchina a diverse tipologie di intervento. La levigatrice è predisposta per il collegamento a un aspiratore per la raccolta delle polveri, migliorando la pulizia del cantiere e la visibilità durante l'utilizzo. Il prodotto viene fornito in una valigetta metallica con platorello e chiavi di servizio. Specifiche tecniche: potenza assorbita: 1600W tensione alimentazione: 230V diametro platorello: 125mm attacco utensile: foro 22,2mm velocità platorello: 10000rpm velocità motore: 20000rpm profondità di levigatura regolabile: 0-7mm sistema sicurezza: frizione meccanica e controllo elettronico sovraccarico peso: 4,6kg compatibile con aspiratore SEACLEAN 25



DOVE SIAMO

Via Novellara, 1 - 46100 Mantova (MN)
+39 0376 391294 · info@macchedil.it
Lun-Ven 8:00-12:00 / 14:00-18:00