



Torre faro LC12 con 4 fari LED - 7 m

SKU: Lux C12

Torre faro da collegare alla rete elettrica o a un generatore separato (non incluso), utile come supporto luce aggiuntivo. Ideale per il collegamento in serie, adatta per illuminare piazzali, parcheggi, depositi temporanei e prolungati, grazie ai bassi consumi.

Caratteristiche tecniche:

Altezza palo telescopico: 7 m con sollevamento a manovella

Rotazione: 340° + fari orientabili...

Descrizione

Torre faro senza gruppo elettrogeno, alimentata da rete esterna e collegabili in serie.

La torre faro LC12 è uno strumento versatile e totalmente silenziosa in quanto non ha motore, questo significa zero costi di manutenzione.

Vantaggi della torre faro LC12:

Altezza massima: 7 m, palo garantito a vita in acciaio galvanizzato con cuscinetti

area illuminata di 4700 mq grazie alla potenza dei led

Manutenzione: zero

Emissioni: zero

Durevolezza nel tempo: carrozzeria zincata 80 µm verniciatura a polvere

Collegabili in serie fino a 6 unità ad una rete esterna

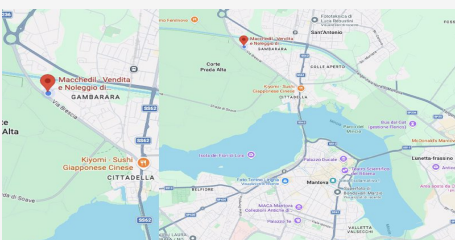
Alla torre faro si possono collegare fino a tre di queste torri faro.

Campi di applicazione:

Illuminazione per concerti e eventi, fiere, illuminazione per sicurezza nei parcheggi e nei depositi, ideale per il cantiere e per il cantiere stradale dove è spesso richiesto il lavoro in ore notturne. La torre fare è anche indispensabile nelle ore crepuscolari dove la luce c'è ma è certamente scarsa. Poca illuminazione può contribuire ad innalzare il rischio di infortuni sui luoghi di lavoro.

La torre faro è un valido aiuto per i vigili del fuoco, per a protezione civile e per i consorzi che svolgono lavori di risanamento argini.

La torre faro è un ottimo strumento anche per potenziare l'area illuminata negli eventi sportivi, nei circhi, nelle gare ciclistiche, nei circuiti automobilistici o di motocross.



DOVE SIAMO

Via Novellara, 1 - 46100 Mantova (MN)

+39 0376 391294 · info@macchedil.it

Lun-Ven 8:00-12:00 / 14:00-18:00