



## Delineatore stradale flessibile in gomma - classe 2

SKU: 104730031 - 64909

Dimensioni massimo ingombro:

base: 21x15x1,1 cm

asta: 32,5x13x3,8 cm

peso complessivo asta + base 0,8 kg

Caratteristiche meccaniche:

base inferiore realizzata in polipropilene nero asta realizzata in resina sintetica co-polimera di colore rosso

Minimo d'ordine: 10 pezzi

### Descrizione Completa

Il delineatore DEFLECO è composto da una base inferiore di appoggio prodotta in polipropilene nero e da un'asta verticale prodotta in resina sintetica co-polimera (EVA) di colore rosso. La composizione dei materiali rende il delineatore resistente agli urti e agli schiacciamenti dovuti al passaggio dei veicoli, permettendo di riprendere la posizione originaria verticale senza distaccarsi dal piano stradale.

La parte trapezoidale di colore rosso (asta verticale) viene resa visibile mediante l'applicazione di nr. 6 inserti rifrangenti pellicola classe II. COME APPLICARE I DELINEATORI DEFLECO

L'applicazione a terra avviene sfruttando l'apposita base; la base, nella parte inferiore, presenta una configurazione che permette di ottenere la massima aderenza con il piano stradale attraverso l'applicazione di colle speciali.

Qui trovi i il collante bituminoso adatto: Collante bituminoso per delineatore stradale- latta da 5kg

La spaziatura di posa del delineatore è di 12 m in rettilineo e di 5 m in curva; nei centri abitati la frequenza è dimezzata, salvo diversa distanza necessaria per particolari situazioni della strada e del traffico. Il delineatore deve essere utilizzato per evidenziare zone di lavoro o di manutenzione di durata superiore ai 2 giorni.

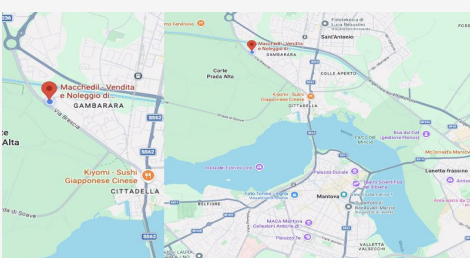
normativa di riferimento

art. 21, 39 Codice della Strada

art. 34, 79 (fig. II 397) Regolamento di esecuzione e di Attuazione del Codice della Strada

D.M. del 10 luglio 2002 pubblicato sulla Gazzetta Ufficiale n.226 - 26.09.02

Omologazione Ministeriale con D.M.LL.PP. nr. 2607 del 13.05.2013



### DOVE SIAMO

Via Novellara, 1 - 46100 Mantova (MN)

+39 0376 391294 · info@macchedil.it

Lun-Ven 8:00-12:00 / 14:00-18:00