



Barriera di delimitazione

SKU: 909004181

riferimento fig. 392

dimensioni pannello: 20x120cm

pellicola rifrangente Classe 1

fasce bianco/rosse inclinate a 45°

altezza totale da terra: 100cm

struttura con zampe zincate smontabili

sistema a innesto passante a baionetta

pacco da 10pz

Descrizione Completa

La barriera di delimitazione (fig.392) 20x120cm è un dispositivo di segnaletica temporanea utilizzato per la gestione e la messa in sicurezza dei cantieri stradali. Fornita in pacco da 10pz, rappresenta una soluzione pratica e professionale per imprese ed enti pubblici. Il pannello segnaletico è rivestito con pellicola rifrangente classe 1, serigrafata con fasce bianco/rosse inclinate a 45°, garantendo elevata visibilità sia diurna che notturna.

Struttura

Il supporto presenta sul lato posteriore due innesti passanti a baionetta che permettono l'inserimento semplice e sicuro delle zampe di sostegno. La particolare configurazione consente di ridurre l'ingombro durante trasporto e stoccaggio, facilitando le operazioni di spedizione, montaggio e smontaggio in cantiere.

Le zampe sono realizzate in lamiera zincata pressopiegata e composte da:

sostegno anteriore

sostegno posteriore

traversa di collegamento e stabilizzazione

Dimensioni cavalletto:

Altezza da terra bordo inferiore: 80 cm

Altezza da terra bordo superiore: 100 cm

Ampiezza cavalletto aperto: 54 cm

Lunghezza barriera: 120 cm

Vantaggi

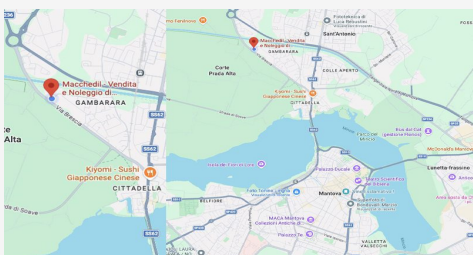
Alta visibilità grazie alla rifrangenza classe 1

Struttura stabile e resistente

Montaggio rapido con sistema a baionetta

Ingombro ridotto per trasporto e stoccaggio

Soluzione professionale conforme alla segnaletica temporanea



DOVE SIAMO

Via Novellara, 1 - 46100 Mantova (MN)

+39 0376 391294 · info@macchedil.it

Lun-Ven 8:00-12:00 / 14:00-18:00