



Recinzione per chiusini - Classe 2

SKU: 909010003-1

recinzione quadrilatero 100x100cm
composta da 4 moduli da 1x1mt
struttura in metallo resistente
riferimento fig. 402
rifrangenza Classe 2
ideale per delimitazione tombini e chiusini
utilizzo in cantieri stradali e civili

Descrizione Completa

La recinzione per chiusini a quadrilatero 100x100cm è un sistema di delimitazione e protezione progettato per mettere in sicurezza tombini e aperture stradali durante lavori di manutenzione e cantieri.

Composta da 4 moduli da 1x1mt collegati tra loro, consente di creare una barriera stabile e ben visibile attorno al chiusino, riducendo il rischio di incidenti per pedoni e veicoli.

Sicurezza e conformità segnaletica

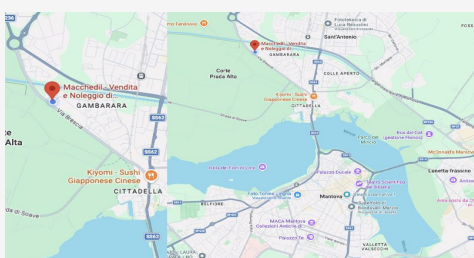
La recinzione è dotata di cartello fig. 402 con rifrangenza Classe 2, che garantisce alta visibilità anche in condizioni di scarsa illuminazione o nelle ore notturne.

Questo la rende ideale per:

- Cantieri stradali
- Interventi su rete fognaria
- Lavori di manutenzione urbana
- Cantieri edili civili e industriali

Vantaggi per la recinzione quadrilatero per tombini

- Installazione rapida
- Elevata stabilità strutturale
- Alta visibilità grazie al pannello rifrangente
- Protezione efficace di aperture stradali
- Soluzione professionale per imprese e comuni



DOVE SIAMO

Via Novellara, 1 - 46100 Mantova (MN)

+39 0376 391294 · info@macchedil.it

Lun-Ven 8:00-12:00 / 14:00-18:00