



Terminale per dosso artificiale in gomma - h 3 cm -coppia

SKU: 11091300+11092300

Coppia di terminali per dosso artificiale in gomma

venduto in coppia (maschio e femmina)

Dimensioni 22x60 cm

Altezza 3 cm

Idoneo per limite velocità 50 km/h

Tasselli da abbinare (non inclusi): HBR 10-120 mm.

Da abbinare al kit dossi artificiali 3 cm

Descrizione

descrizione tecnica

Il terminale per dosso artificiale in gomma H 3 cm, venduto in coppia (maschio + femmina), è un accessorio indispensabile per completare correttamente l'installazione dei rallentatori di velocità in gomma.

Progettato per essere montato alle estremità laterali del dosso, il terminale ha la funzione di eliminare il dislivello tra il dosso e la pavimentazione, migliorando sensibilmente la sicurezza di transito per veicoli, biciclette e pedoni. La forma convessa e inclinata riduce urti e sollecitazioni laterali, rendendo l'attraversamento più graduale.

Realizzato in gomma vulcanizzata ad alta elasticità, il terminale garantisce elevata resistenza agli urti, alle sollecitazioni meccaniche e agli agenti atmosferici, mantenendo inalterate le proprie caratteristiche anche in presenza di pioggia, gelo, raggi UV, oli e idrocarburi. La superficie superiore antidrucciolo migliora l'aderenza e contribuisce alla sicurezza stradale.

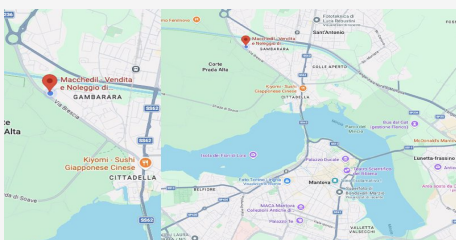
Il sistema di incastro maschio/femmina assicura una perfetta continuità con i moduli centrali del dosso, mentre la scanalatura inferiore agevola il corretto deflusso dell'acqua piovana.

L'installazione avviene tramite fissaggio con tasselli ad espansione (non inclusi) su asfalto o calcestruzzo.

Il terminale è conforme alle prescrizioni del Regolamento di Esecuzione del Codice della Strada (art. 179) ed è indicato per l'uso su strade e aree con limite di velocità fino a 50 km/h.

scheda tecnica

Materiale: gomma vulcanizzata a...



DOVE SIAMO

Via Novellara, 1 - 46100 Mantova (MN)

+39 0376 391294 · info@macchedil.it

Lun-Ven 8:00-12:00 / 14:00-18:00