



Benna basculante - 70L

SKU: E001BB

capacità 70 litri

carico massimo 150kg

struttura in polietilene resistente

facilmente ribaltabile

ideale per trasporto macerie e materiali edili

Descrizione

La benna basculante in polietilene da 70L è un contenitore professionale progettato per il trasporto, lo stoccaggio e lo scarico di macerie e materiali da cantiere. Realizzata in polietilene ad alta resistenza, è maneggevole, facilmente ribaltabile e a tenuta stagna, caratteristiche che la rendono particolarmente adatta all'uso quotidiano in ambito edile, industriale e artigianale. Grazie alla struttura robusta, resiste efficacemente a urti, abrasioni e sollecitazioni, garantendo lunga durata e manutenzione semplice.

Specifiche tecniche

capacità: 70 litri

carico massimo: 150kg

altezza: 81,5cm

diametro superiore: 62cm

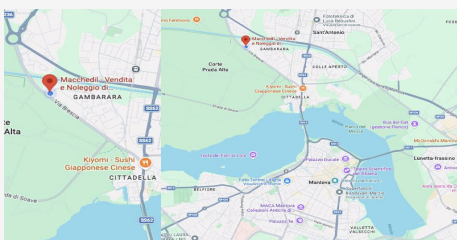
diametro inferiore: 55cm

peso: 5,2kg

Vantaggi

- trasporto sicuro di macerie e materiali sfusi
- sistema basculante per scarico rapido e controllato
- struttura a tenuta stagna
- elevata resistenza agli urti
- facile da pulire e mantenere

La benna basculante in polietilene 70 litri rappresenta una soluzione pratica, economica e durevole per la gestione dei materiali in cantiere, migliorando efficienza e sicurezza nelle operazioni quotidiane.



DOVE SIAMO

Via Novellara, 1 - 46100 Mantova (MN)

+39 0376 391294 · info@macchedil.it

Lun-Ven 8:00-12:00 / 14:00-18:00