



Panettone zavorrabile giallo

SKU: E001TB- 64910

dissuasore stradale giallo tipo "panettone"
dimensioni: 54x53cm
capacità: 75 litri
peso zavorrato: circa 75-80kg
riempibile con acqua o sabbia
2 tappi da 3/4" per carico e scarico
foro superiore Ø 48mm per palo segnaletico
impilabile fino a 6pz
Realizza...

Descrizione Completa

Il panettone zavorrabile giallo è un dissuasore stradale mobile progettato per la gestione temporanea di parcheggi, percorsi obbligati e aree pedonali. Grazie alla sua struttura robusta e alla possibilità di riempimento, rappresenta una soluzione pratica ed efficace per la delimitazione di spazi pubblici e privati.

Con una capacità di 75 litri, raggiunge un peso di circa 75-80kg una volta zavorrato, garantendo stabilità anche in presenza di traffico veicolare.

Struttura

La tipica forma arrotondata gli ha conferito il nome di "panettone" stradale, diventando uno degli elementi più utilizzati nella segnaletica temporanea.

Realizzato in polietilene lineare di alta qualità, il dissuasore è:

- Resistente agli urti
- Resistente agli agenti atmosferici
- Leggero da vuoto e stabile da pieno
- Impilabile fino a 6 pezzi per facilitare lo stoccaggio

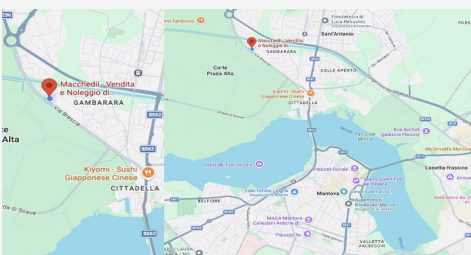
Il foro superiore da 48 mm di diametro permette l'inserimento di un palo segnaletico, rendendo il panettone facilmente integrabile con cartelli stradali per segnalazioni temporanee o deviazioni.

Riempibile con acqua o sabbia

Il sistema di zavoratura consente di adattare il peso alle esigenze operative, facilitando trasporto e movimentazione quando vuoto.

Il dissuasore è dotato di due tappi da 3/4":

- Tappo superiore per il carico
- Tappo laterale inferiore per lo scarico rapido



DOVE SIAMO

Via Novellara, 1 - 46100 Mantova (MN)
+39 0376 391294 · info@macchedil.it
Lun-Ven 8:00-12:00 / 14:00-18:00