



Rete bianca antipolvere

SKU: 43006B

dimensioni: 1,80 x 10 metri

colore: bianco latte

materiale: rete in bandella

con asole alle cimose per fissaggio rapido

funzione antipolvere e schermante

Specifiche Tecniche

dimensioni m 1 x 10, m 1,5 x 10, m 2 x 10

Descrizione

La rete bianca antipolvere 1,8x10mt è una soluzione professionale pensata per la protezione e la schermatura nei cantieri edili. Realizzata in bandella resistente, crea una barriera efficace contro la dispersione di polveri e detriti leggeri generati durante le lavorazioni.

Il colore bianco latte garantisce maggiore luminosità e un impatto visivo ordinato, caratteristica particolarmente apprezzata nei contesti urbani e nelle ristrutturazioni in aree residenziali.

Progettata per un'installazione semplice e veloce, è dotata di asole rinforzate alle cimose che consentono un fissaggio pratico e sicuro su ponteggi, tettoie provvisorie e recinzioni da cantiere tramite fascette o legature tradizionali. La combinazione tra resistenza meccanica e leggerezza la rende facile da movimentare e adatta a un utilizzo professionale continuativo, offrendo al tempo stesso sicurezza, ordine e funzionalità in ogni fase del lavoro.

Protezione e Schermatura Antipolvere

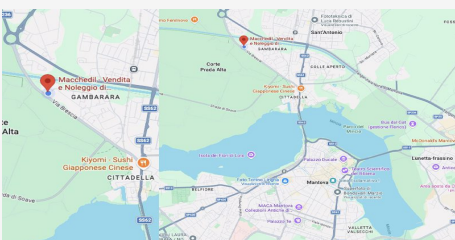
È particolarmente indicata per lavori di ristrutturazione, rifacimento facciate e manutenzioni edili.

La rete schermante:

- Riduce la dispersione di polveri
- Protegge l'area circostante
- Migliora la sicurezza del cantiere
- Offre una barriera visiva parziale

Vantaggio rete in bandella

- Buona resistenza meccanica
- Installazione semplice e veloce
- Leggera e facile da movimentare
- Adatta a uso professionale
- Ideale per cantieri urbani



DOVE SIAMO

Via Novellara, 1 - 46100 Mantova (MN)

+39 0376 391294 · info@macchedil.it

Lun-Ven 8:00-12:00 / 14:00-18:00