



Rete da cantiere - altezza 1,2mt

SKU: 5140 AR mod. signal

altezza: 1,2mt

lunghezza: 50mt

peso: 80 g/m² circa

materiale: plastica estrusa

colore: arancione alta visibilità

Descrizione

La rete di delimitazione arancione 1,2x50mt è una soluzione pratica ed economica per la segnalazione temporanea e la delimitazione di aree di lavoro.

Realizzata in plastica estrusa, con un peso di circa 80 g/m², è particolarmente indicata per cantieri di breve durata e per situazioni in cui è richiesta una barriera visiva leggera ma efficace.

Ideale per lavori stradali e cantieri

L'altezza di 1,2 metri rappresenta un ottimo compromesso tra visibilità e facilità di installazione.

Grazie alla colorazione arancione ad alta visibilità, la rete consente di:

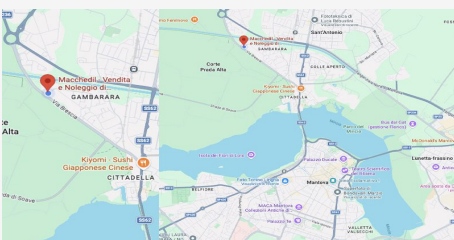
- Segnalare zone di lavoro
- Delimitare aree a rischio
- Impedire l'accesso non autorizzato
- Organizzare spazi in cantieri stradali ed edili

Quando scegliere la rete 80g/m²?

Rispetto alle versioni da 150 g/m² o 160 g/m², è più leggera e maneggevole, ideale quando non è richiesta un'elevata resistenza strutturale.

Questa versione è consigliata per:

- Cantieri di breve durata
- Delimitazioni temporanee
- Situazioni a basso stress meccanico
- Chi cerca una soluzione economica



DOVE SIAMO

Via Novellara, 1 - 46100 Mantova (MN)

+39 0376 391294 · info@macchedil.it

Lun-Ven 8:00-12:00 / 14:00-18:00