



Dissipatore di energia per linea vita per tetti in LAMIERA

SKU: 424D

Materiale: acciaio Inox

Peso: 1.00 Kg

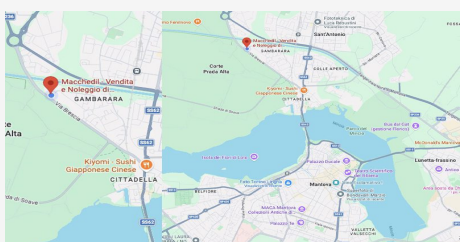
Da abbinare alle seguenti torrette:

Torrette con passo greca 250 mm

Torrette con passo greca 335 mm

Descrizione

Utile per ridurre i carichi trasferiti alla struttura di supporto e al tensionamento della fune: a 3 mm di apertura delle spire si ha la tensionatura corrispondente a 100 kg di pre-carico circa.



DOVE SIAMO

Via Novellara, 1 - 46100 Mantova (MN)

+39 0376 391294 · info@macchedil.it

Lun-Ven 8:00-12:00 / 14:00-18:00