

Gancio Torretta intermedio tipo A-C inox per tetti in LAMIERA

SKU: 800-02c

Gancio a ragno per torretta intermedia nelle linee vita per tetti in lamiera
dotato di 2 Fori Ø18 mm

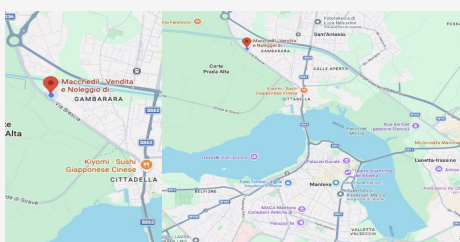
Peso 0.85 Kg

Materiale: acciaio Inox

Da abbinare alle seguenti torrette:

Torrette con passo greca 250 mm

Torrette con passo greca 335 mm



DOVE SIAMO

Via Novellara, 1 - 46100 Mantova (MN)

+39 0376 391294 · info@macchedil.it

Lun-Ven 8:00-12:00 / 14:00-18:00