



Idropultrice Annovi Reverberi AR 1325 Acqua Calda Trifase 180 bar

SKU: 25274-V

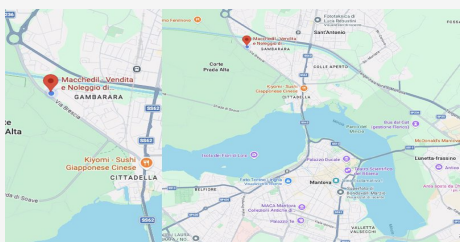
Idropultrice professionale Annovi Reverberi AR 1325 ad acqua calda trifase, 180 bar e 900 l/h. Motore da 5 kW, pompa a pistoni in ceramica, caldaia inox e Total Stop temporizzato. Ideale per uso intensivo industriale.

Tabella

Caratteristica	Specifica
Marca	Annovi Reverberi
Linea	AR Blue Clean Serie 13
Modello	AR 1325
Codice AR	25274V
Tipologia	Idropulitrice professionale ad acqua calda
Alimentazione	400 V Trifase
Frequenza	50 Hz
Potenza assorbita	5 kW
Pressione massima	180 bar
Portata massima	900 l/h
Temperatura max acqua	150 °C
Pompa	HRC a 3 pistoni in ceramica
Sistema pompa	Biellamanovella
Materiale testata	Ottone
Motore	Elettrico trifase
Regime motore	2800 rpm
Caldaia	Acciaio inox AISI 430
Serbatoio gasolio	24 l
Aspirazione detergente	Sì, incorporata e regolabile
Sistema Total Stop	Temporizzato
Lunghezza tubo A.P.	10 m
Lunghezza cavo elettrico	5 m
Dimensioni (LxPxH)	1150 x 720 x 750 mm
Peso netto	110 kg
Paese di produzione	Italia
EAN	8016287252744

Descrizione

descrizione tecnica LAnnovi Reverberi AR 1325 è unidropulitrice professionale ad acqua calda trifase, progettata per affrontare lavori intensivi e continuativi in ambito industriale, artigianale e automotive. Fa parte della Serie 13 AR Blue Clean, gamma pensata per chi richiede prestazioni elevate, affidabilità e robustezza costruttiva. La macchina è equipaggiata con pompa HRC a tre pistoni in ceramica integrale, sistema biellamanovella e testata in ottone, soluzione che garantisce resistenza all'usura e prestazioni costanti nel tempo. Il motore elettrico trifase da 5 kW lavora a 2800 giri/m...



DOVE SIAMO

Via Novellara, 1 - 46100 Mantova (MN)

+39 0376 391294 · info@macchedil.it

Lun-Ven 8:00-12:00 / 14:00-18:00