



Idropulitrice acqua calda 65° mod. 1310

SKU: 1310-cod.24894

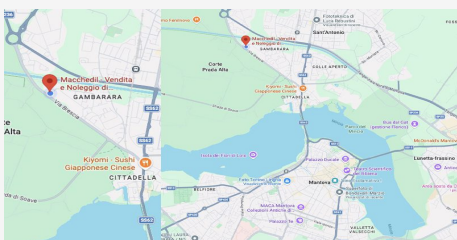
Caratteristiche tecniche

C°: 30°
C° MAX: 150°
°t: 65°
Pressione max (bar): 150
Pressione max (psi): 2200
Portata max (l/h): 500
Portata max (gph): 133
Potenza (Kw): 2.5
Giri/min (rpm): 2800
Alimentazione (Hz): 150
Alimentazione (V) 230
Peso: 105 Kg.

Descrizione

Struttura robusta con cofano in acciaio inox (AISI 430). Pompa a tre pistoni in ceramica integrale con sistema biella-manovella. Valvola di by-pass automatica. Motore elettrico monofase. Protezione motore magnetotermica. Total stop temporizzato. Arresto per microperdite.

Arresto dopo un'ora di Total stop. Arresto per mancanza d'acqua. Arresto per surriscaldamento motore. Segnalazione d'errore tramite spirale intermittente. Termostato 150°C. Regolazione della pressione. Quadro comandi a bassa tensione. Spia presenza corrente, gasolio e TST. Quadro comando in inox. 3 pressostati a 24V. Caldaia inox (AISI 430). Aspirazione detergente incorporata regolabile. Serbatoio gasolio 24 l. Lunghezza cavo elettrico 5m.



DOVE SIAMO

Via Novellara, 1 - 46100 Mantova (MN)

+39 0376 391294 · info@macchedil.it

Lun-Ven 8:00-12:00 / 14:00-18:00