



Generatore di Corrente a Benzina SC3500-I 7Hp 3.1KW

SKU: sc3500

Generatore di Corrente a Benzina SC3500-I è un gruppo elettrogeno potente e versatile, ideale per uso domestico, in officina, in cantiere o come fonte di alimentazione di backup. Con motore da 7 HP e potenza nominale di 3,1 kW, è in grado di gestire carichi elettrici superiori...

Descrizione Completa

Caratteristiche tecniche di Generatore di Corrente a Benzina SC3500-I 7Hp 3.1KW

Motore a benzina da 6,5 HP

Potenza nominale: 2,0 kW

Avviamento semplice

Struttura relativamente compatta rispetto alla potenza offerta

Adatto ad alimentare utensili da lavoro, piccoli elettrodomestici, pompe, luci, apparecchiature elettriche domestiche o da cantiere

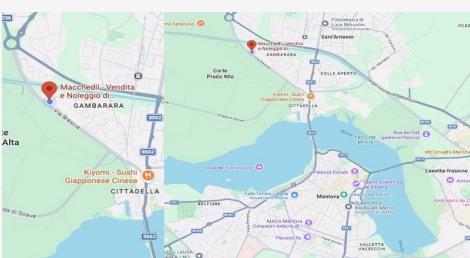
Vantaggi del prodotto

Alimentazione indipendente dalla rete elettrica — perfetta per cantieri, officine, lavori all'aperto, camper o emergenze

Potenza sufficiente per gestire carichi elevati, utenze multiple o macchinari di media potenza

Versatilità d'uso: dall'elettro utensile domestico a piccoli macchinari, dalla pompa d'acqua agli elettrodomestici

Robustezza e affidabilità anche in condizioni di uso intensivo



DOVE SIAMO

Via Novellara, 1 - 46100 Mantova (MN)
+39 0376 391294 · info@macchedil.it
Lun-Ven 8:00-12:00 / 14:00-18:00