



## Gancio di carico - 4000kg

SKU: 921q40

gancio di carico per forche con portata max 4000kg  
ideale per sollevamento carichi sospesi con muletto  
struttura rinforzata per impieghi gravosi  
dimensioni 1025x320x400mm  
peso 51kg

### Descrizione Completa

Il gancio di carico per forche 4000kg è un accessorio professionale progettato per operazioni di sollevamento carichi sospesi con muletto in ambito industriale, logistico ed edile. Grazie alla sua elevata portata, consente di gestire carichi pesanti in totale sicurezza, ampliando la versatilità del carrello elevatore.

#### Portata e specifiche tecniche

Realizzato con struttura robusta per utilizzi intensivi, il gancio garantisce stabilità e affidabilità anche nelle condizioni operative più impegnative.

#### Caratteristiche tecniche:

portata massima di sollevamento: 4000kg

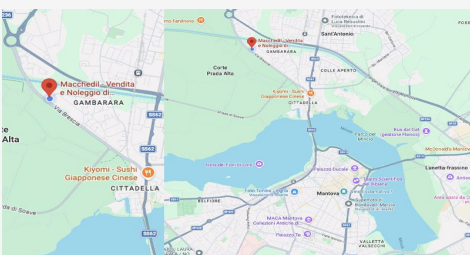
dimensioni: 1025x320x400mm

peso: 51kg

Le dimensioni generose e il peso strutturale assicurano solidità e corretta distribuzione del carico durante le operazioni di movimentazione.

#### Carichi sospesi

Questo gancio per forche muletto è pensato per il sollevamento in sicurezza di carichi sospesi tramite catene, funi o brache. È la soluzione ideale per trasformare rapidamente le forche in un punto di aggancio affidabile, senza dover ricorrere ad attrezzature aggiuntive. L'utilizzo del gancio di carico ad alta portata permette di migliorare l'efficienza operativa, ottimizzare i tempi di lavoro e garantire standard elevati di sicurezza durante la movimentazione carichi pesanti.



### DOVE SIAMO

Via Novellara, 1 - 46100 Mantova (MN)

+39 0376 391294 · info@macchedil.it

Lun-Ven 8:00-12:00 / 14:00-18:00