



Gancio di carico - 2000kg

SKU: 921

gancio di carico per forche con portata max 2000kg
ideale per sollevamento carichi sospesi con muletto
struttura robusta e resistente
dimensioni 630x250x250mm
peso 20kg

Descrizione

Il gancio di carico per forche 2000kg è un accessorio professionale progettato per ampliare le funzionalità del muletto, consentendo il sollevamento sicuro di carichi sospesi in ambito industriale, logistico ed edile. Grazie alla sua struttura solida e compatta, rappresenta la soluzione ideale per trasformare rapidamente le forche del carrello elevatore in un pratico punto di aggancio per operazioni di movimentazione specifiche.

Portata e specifiche tecniche

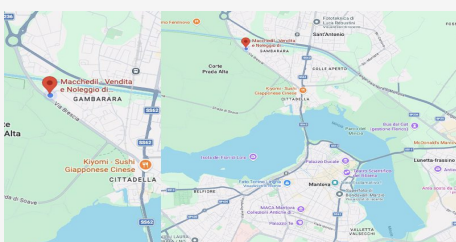
Il gancio è progettato per garantire elevate prestazioni operative:

portata massima di sollevamento: 2000kg
dimensioni: 630x250x250mm
peso: 20kg

La costruzione robusta assicura stabilità durante le operazioni di sollevamento, riducendo il rischio di oscillazioni e migliorando la sicurezza complessiva in fase di movimentazione.

Carichi sospesi

Questo gancio per muletto è particolarmente indicato per la movimentazione di carichi che necessitano di essere sollevati tramite catene, funi o brache. È una soluzione pratica e veloce per adattare il carrello elevatore a esigenze operative diverse senza ricorrere a macchinari aggiuntivi. L'utilizzo corretto del gancio di carico per forche consente di aumentare la versatilità del muletto, migliorare l'efficienza operativa e operare in maggiore sicurezza nei contesti professionali.



DOVE SIAMO

Via Novellara, 1 - 46100 Mantova (MN)
+39 0376 391294 · info@macchedil.it
Lun-Ven 8:00-12:00 / 14:00-18:00