

Torretta ancoraggio per tetti in LAMIERA grecata - passo max 250 mm.

SKU: 800-65c

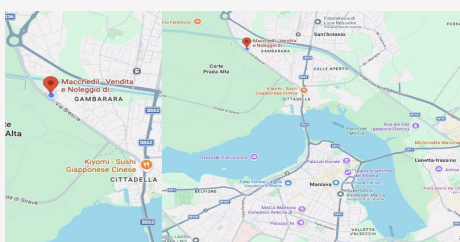
Torretta/Ancoraggio tipo A-C in acciaio inox, per lamiera grecata e pannelli sandwich.

La torretta è completa di 54 rivetti.

Lunghezza supporto 650 mm, passo greche fino a 250 mm, 54 Fori Ø 5.6 mm

Peso 5,90 Kg

Con questa linea vita devi abbinare una fune in inox



DOVE SIAMO

Via Novellara, 1 - 46100 Mantova (MN)

+39 0376 391294 · info@macchedil.it

Lun-Ven 8:00-12:00 / 14:00-18:00