



COPPIA Piastre Stabilizzatrici 500x500x50

SKU: 30008

Piastre di supporto per piattaforme aeree, autogru, autocarri con gru, roulotte, case mobili.

VENDUTE A COPPIE

Dimensioni: 500x500x50 mm.

Carico max: 15 ton

Per impedire lo sprofondamento nel terreno del piede di stabilizzazione.

Specifiche Tecniche

Misura Piastre

300 x 300 x 30, 400 x 400 x 40, 500 x 500 x 50, 600 x 600 x 60, 800 x 800 x 60

Descrizione

Piastre per stabilizzatori di Gru su Autocarro o Piattaforme aeree

Le piastre per stabilizzatori gru sono la soluzione ideale per l'appoggio a terra in sicurezza degli stabilizzatori piattaforme aeree, autogru, gru montate su autocarro, gru a torre per edilizia, sollevatori telescopici, pompe per calcestruzzo, macchine movimento terra e tante altre tipologie di macchine di tutte le marche che richiedono una base di appoggio stabile e sicura su tutti i terreni. Hanno una durata illimitata, prive di manutenzione, facilmente trasportabili grazie alle maniglie, personalizzabili e disponibili in svariate misure e forme a seconda delle richieste.

LEGGERE - INFRANGIBILI - IDROREPELLENTI - 100% MATERIALE RICICLATO (Polietilene)

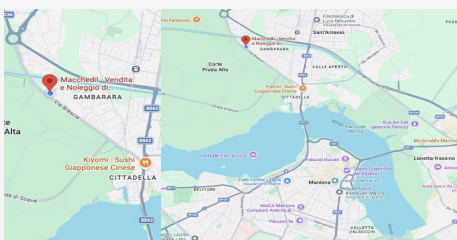
Le Piastre Stabilizzatrici risultano essere indispensabili per poter lavorare in totale sicurezza con gru montate su camion su qualsiasi superficie.

I piccoli diametri dei piedi stabilizzatori infatti non garantiscono un adeguato appoggio.

Trovandoci per esempio in un cantiere con terra e sassi e necessario ricreare una solida base sulla quale appoggiare il piede dello stabilizzatore.

Anche sull'asfalto, superficie compatta con grande portanza, potremo trovarci in difficoltà per stabilizzare il nostro mezzo. L'estate causa alte temperature l'asfalto tende a trasformarsi in una superficie morbida ed il nostro piede stabilizzatore potrebbe affondare di pochi centimetri rendendo le operazioni di sollevamento molto rischiose.

Grazie al...



DOVE SIAMO

Via Novellara, 1 - 46100 Mantova (MN)

+39 0376 391294 · info@macchedil.it

Lun-Ven 8:00-12:00 / 14:00-18:00