



Distanziale per gancio sottotegola

SKU: distanziale angoli sottotegola

Distanziale per ganci sottotegola - disponibili in 3 misure da scegliere nel menu a tendina:

Distanziale H 100mm

Distanziale H 150mm

Distanziale H 200mm

Materiale: Zincato

Specifiche Tecniche

Altezza 100 mm , 150 mm, 200 mm

Descrizione Completa

Questi distanziali sono utili in quelle situazioni in cui i coppi e le tegole sono molto rialzate rispetto al tetto, installando al tetto il distanziale e poi applicando sopra il gancio sottotegola si consente la fuoriuscita del punto di ancoraggio dal coppo senza rovinarlo.

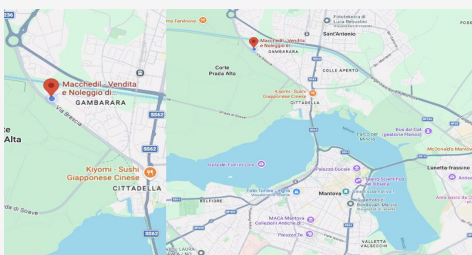
Disponibili in tre misure:

Distanziale H 100mm Zincato 4 Fori Ø9 - 2 Fori Ø10.5 Peso 0.60 Kg

Distanziale H 150mm Zincato 4 Fori Ø9 - 2 Fori Ø10.5 Peso 0.80 Kg

Distanziale H 200mm Zincato 4 Fori Ø9 - 2 Fori Ø10.5 Peso 1.00 Kg

Questo distanziali sono applicabili a:



DOVE SIAMO

Via Novellara, 1 - 46100 Mantova (MN)

+39 0376 391294 · info@macchedil.it

Lun-Ven 8:00-12:00 / 14:00-18:00