



Frattazzatrice elettrica TSF Ø400mm

SKU: 14015

frattazzatrice elettrica professionale per superfici e intonaci

diametro spugne frattazzi 400mm

tensione alimentazione 220/240V con centralina dedicata

ideale per intonaci fini, grezzi e con additivi

elevata produttività fino a 7090m²/h

accessori in dotazione: 1 cassetta plastica; 1 disco trascinatore; 3 spugne: marrone, azzurra, bianca; 1 disco rigido per grezzo; occhiali prote...

Descrizione

La frattazzatrice TSF Ø400mm è un'attrezzatura professionale progettata per la lavorazione di intonaci, malte e superfici edili. Realizzata con componentistica di qualità e interamente prodotta in Italia, consente di ridurre i tempi e i costi di lavorazione rispetto alle tecniche manuali.

Questa macchina è adatta a lavorare intonaci con o senza additivi, paste fini e materiali più grezzi, offrendo versatilità nelle diverse applicazioni in cantiere.

La frattazzatrice TSF Ø400mm velocizza la stesura dell'intonaco con una produttività tipica di 7090m²/h. La dotazione include cassetta portautensili, disco trascinatore, tre spugne di diverse granulometrie (marrone, azzurra, bianca), un disco rigido per lavorazioni grezze e occhiali protettivi per sicurezza.

L'uso combinato di centralina e frattazzatrice garantisce performance elevate con ingombri ridotti, mentre il peso contenuto dell'unità operativa permette un impiego agevole anche su pareti e soffitti.

Specifiche tecniche

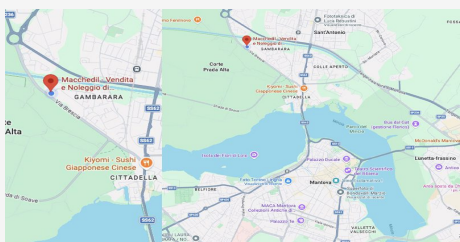
diametro disco: 400mm

tipologia: disco veltrato con chiodi

materiale chiodi: acciaio

sistema di fissaggio: veltrato

utilizzo: sgrossatura e preparazione superfici



DOVE SIAMO

Via Novellara, 1 - 46100 Mantova (MN)

+39 0376 391294 · info@macchedil.it

Lun-Ven 8:00-12:00 / 14:00-18:00