



Torre faro con piantana 4,5 m - 2 fari a LED

SKU: FR-PL-TF200ZN/2LED

Torre faro a piantana equipaggiate con 2 proiettori a LED SMD di grande potenza

sorgente luminosa garantisce un'altissima luminosità e uniformità del fascio luminoso
considerabile risparmio energetico
grado di protezione IP65 per utilizzi sia all'interno che all'esterno
struttura di supporto in acciaio
dotata di 3 piedi ripiegabili

Ideale in tutte le situazioni in cui si ren...

Descrizione

Torre faro economica per illuminare il cantiere:

Potenza nominale (W): 2x200w

Luminosità (lm): 38326

Temperatura della luce (°K): 5.500

Angolo di emissione (deg): 140

Tensione nominale (V): 85-256 VAC 50-60Hz

Corrente nominale (A): 1,854

Temperatura di funzionamento (°C): -25°C to +60°C

Ciclo di vita (Hr): 50.000h (80% del flusso)

Tipo di spina: CEE 2P+T 16A IP67

Peso (supporto + fari) 43 kg

Altezza massima di 4,5 m con massimo sfilo

Altezza minima di 2,20 m con sfilo completamente chiuso

La torre chiusa misura 1,70 m (senza asta orizzontale su cui vengono montati i fari)

L'asta orizzontale su cui vengono montati due fari misura 1,50 m di larghezza e 0,50 m in altezza

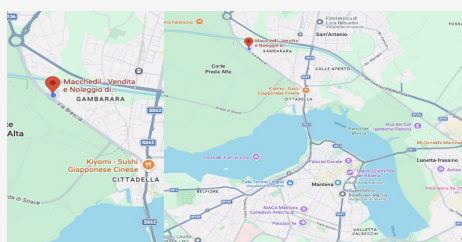
organo per sollevare la testa illuminante senza sforzi

ganci di sicurezza per bloccare il palo estensibile e i piedi contro la caduta accidentale.

completamente richiudibile per un facile trasporto

cavo in gomma neoprene 10mt

Conformi alle norme CEI EN 60598-1



DOVE SIAMO

Via Novellara, 1 - 46100 Mantova (MN)

+39 0376 391294 · info@macchedil.it

Lun-Ven 8:00-12:00 / 14:00-18:00