



## Vibrofinitrice a benzina

SKU: STL +SL1500

motore: Honda GX25 benzina 4 tempi

potenza: 0,8kW 1,1Hp

peso: 10kg

larghezza livella: 200mm

macchina fornita con profilo a L da 1,5mt

### Descrizione

La vibrofinitrice per cemento a benzina è progettata per livellare, vibrare e rifinire superfici in calcestruzzo durante la fase di getto. Grazie alla vibrazione generata dal motore, il calcestruzzo viene distribuito in modo uniforme garantendo una superficie compatta e perfettamente livellata.

Il motore Honda a benzina assicura affidabilità, prestazioni costanti e grande autonomia di lavoro, rendendo la macchina ideale per cantieri dove non è disponibile l'alimentazione elettrica. La vibrofinitrice è particolarmente indicata per pavimentazioni industriali, platee, marciapiedi e lavori edili di livellamento del cemento.

La struttura compatta e il peso contenuto permettono un utilizzo semplice e una buona maneggevolezza durante le operazioni di finitura. La macchina può essere utilizzata con profili in alluminio di diverse lunghezze, adattandosi facilmente alle dimensioni della superficie da lavorare. La vibrazione ad alta frequenza consente una migliore compattazione del calcestruzzo e una finitura più uniforme della superficie, migliorando la qualità del lavoro e riducendo i tempi di esecuzione.

### Specifiche tecniche

motore: Honda GX25 benzina 4 tempi

potenza: 0,8kW 1,1Hp

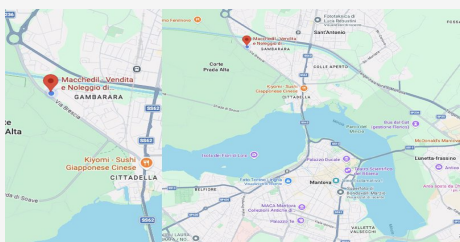
peso: 10kg

larghezza livella: 200mm

lunghezza profilo alluminio: 1,5-2-2,5-3-4m

frequenza: 10000vpm

forza centrifuga: 150kp



### DOVE SIAMO

Via Novellara, 1 - 46100 Mantova (MN)

+39 0376 391294 · [info@macchedil.it](mailto:info@macchedil.it)

Lun-Ven 8:00-12:00 / 14:00-18:00