



Lisciatrice per filo muro - Ø60cm

SKU: ET424-02

diametro di lavoro 600mm

sistema filo muro per lavorazioni vicino a pareti e bordi

regolazione meccanica dell'inclinazione delle pale

velocità di rotazione fino a circa 100rpm

dotata di pale di finitura e disco di lisciatura

impugnatura ergonomica con controllo ...

Specifiche Tecniche

Modelli

Lisciatrice 60 cm, Lisciatrice 90 cm

Descrizione Completa

La lisciatrice a pale da 60 cm filo muro è una macchina professionale progettata per la lisciatura e la finitura di pavimenti in cemento e massetti, particolarmente indicata per lavorare nelle zone difficili da raggiungere come bordi, angoli e superfici a ridosso delle pareti. Grazie al diametro di lavoro di 600 mm, questa frattazzatrice per pavimenti garantisce una lavorazione precisa e uniforme su pavimentazioni industriali, cantieri edili e superfici in calcestruzzo. Il sistema filo muro consente di operare con maggiore precisione lungo il perimetro della superficie, riducendo le aree non rifinite e migliorando la qualità della finitura.

La macchina è dotata di regolazione meccanica dell'inclinazione delle pale, che permette di adattare facilmente la lavorazione alle diverse fasi di finitura del calcestruzzo. La rotazione delle pale può raggiungere circa 100 rpm, assicurando una lisciatura efficace e omogenea della superficie. La dotazione con pale di finitura e disco di lisciatura Ø600 mm permette di passare rapidamente dalla fase iniziale di lavorazione alla finitura finale del pavimento. La struttura robusta e la buona maneggevolezza rendono questa lisciatrice particolarmente adatta all'uso professionale in cantiere.

Questa lisciatrice per cemento filo muro rappresenta quindi una soluzione affidabile e performante per imprese edili, pavimentisti e professionisti del calcestruzzo che necessitano di un'attrezzatura efficace per ottenere superfici perfettamente lisce anche nelle zone perimetrali.

Specifiche tecniche

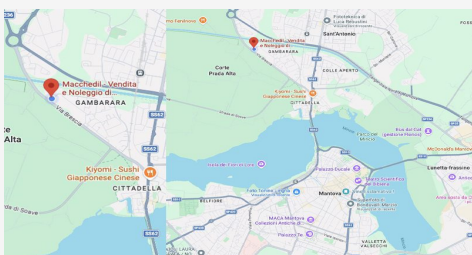
Diametro di lavoro: 600 mm (60 cm)

Sistema: filo muro per lavorazioni vicino alle pareti

Velocità di rotazione pale: fino a circa 100 rpm

Regolazione inclinazione pale: meccanica

Dotazione: pale di finitura e disco di lisciatura Ø600 mm



DOVE SIAMO

Via Novellara, 1 - 46100 Mantova (MN)

+39 0376 391294 · info@macchedil.it

Lun-Ven 8:00-12:00 / 14:00-18:00