



Lisciatrice a benzina - Ø90cm

SKU: kc90-02

diametro di lavoro 900mm
motore a benzina Kohler CH270 7HP (5,2kW)
velocità massima di rotazione pale 110rpm
regolazione meccanica dell'inclinazione delle pale
peso macchina circa 72kg
timone regolabile in altezza e ripiegabile per trasporto
dotata di pale co...

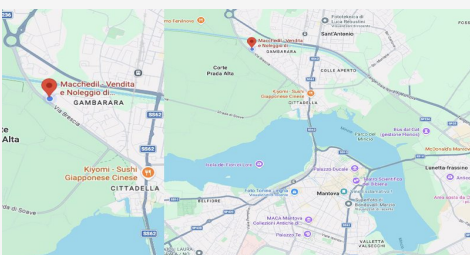
Specifiche Tecniche

Modelli Lisciatrice 60 cm, Lisciatrice 90 cm

Descrizione Completa

La lisciatrice a pale da 90 cm a benzina è una macchina professionale progettata per la liscatura e la finitura di pavimenti in cemento e sottofondi. Grazie al diametro di lavoro di 900 mm, permette di coprire superfici più ampie rispetto ai modelli compatti, risultando ideale per pavimentazioni industriali, cantieri edili e lavorazioni su pannelli prefabbricati. Il potente motore a benzina Kohler CH270 da 7 HP (5,2 kW) garantisce affidabilità, autonomia e prestazioni elevate anche in contesti di lavoro intensivo dove non è disponibile l'alimentazione elettrica. Questa caratteristica rende la frattazzatrice particolarmente adatta per lavorazioni all'aperto e per cantieri di medie e grandi dimensioni. La macchina è dotata di regolazione meccanica dell'inclinazione delle pale, che consente di adattare la lavorazione alle diverse fasi del calcestruzzo, dalla prima compattazione fino alla finitura finale. La velocità di rotazione delle pale può raggiungere 110 rpm, assicurando una liscatura uniforme e precisa della superficie. Il timone regolabile e ripiegabile migliora l'ergonomia durante l'utilizzo e facilita il trasporto e lo stoccaggio della macchina. Con un peso di circa 72 kg, la lisciatrice mantiene un buon equilibrio tra stabilità e manovrabilità, permettendo all'operatore di lavorare con precisione anche su superfici medio-grandi. Grazie alla dotazione con pale combinate, la macchina può essere utilizzata sia per la fase di frattazzatura iniziale sia per la finitura del pavimento, garantendo risultati professionali nella lavorazione del calcestruzzo.

Specifiche tecniche
Diametro di lavoro: 900 mm (90 cm)
Motore: Kohler CH270
Potenza: 7 HP (5,2 kW)
Alimentazione: benzina
Velocità di rotazione pale: fino a 110 rpm
Regolazione inclinazione pale: meccanica
Timone: regolabile e ripiegabile
Peso: circa 72 kg



DOVE SIAMO

Via Novellara, 1 - 46100 Mantova (MN)
+39 0376 391294 · info@macchedil.it
Lun-Ven 8:00-12:00 / 14:00-18:00