

## Ancoraggio indeformabile a piastra 12x17- estremità

SKU: 601-601C

Ancoraggio indeformabile a piastra - da usare in estremità

Tipo A - C Zincato a caldo o Inox

10 Fori Ø14.5 Asole 65x25 Peso 1.40 Kg

### Specifiche Tecniche

Linea Vita: Tipologia Acciaio

Inox, Zincato

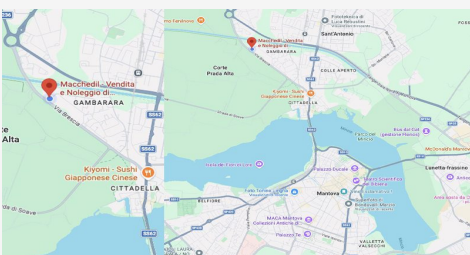
### Descrizione Completa

Ancoraggio indeformabile a piastra - da usare in estremità - ideale per linee vita a parete verticale.

Tipo A - C Zincato a caldo o Inox 10 Fori Ø14.5 Asole 65x25 Peso 1.40 Kg

Normative di riferimento:

- Decreto Legislativo n°81 del 9 Aprile 2008 s.m.i. Tutela della salute e della sicurezza nei luoghi di lavoro.
- Norma UNI 11578:2015. Dispositivi di ancoraggio destinati all'installazione permanente - Requisiti e metodi di prova.
- Norma EN 795. Requisiti e metodi di prova dei dispositivi di ancoraggio.



### DOVE SIAMO

Via Novellara, 1 - 46100 Mantova (MN)

+39 0376 391294 · info@macchedil.it

Lun-Ven 8:00-12:00 / 14:00-18:00