



Gancio Sottotegola Tipo A con Doppia Fune

SKU: 389A -389E

Punto di ancoraggio doppio, composto da una piastra da installare sul tetto e due funi con occhiolo per fare la possibilità a due operatore di agganciarsi.

Completi di : 4 fori da $\varnothing 10,5$ e 6 fori da $\varnothing 8,5$

Disponibili in due materiali: acciaio zincato o inox

389A - Ganci...

Specifiche Tecniche

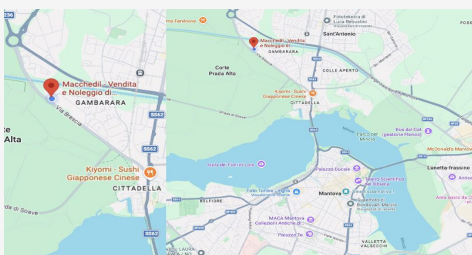
Tipologia Acciaio

Zincato a Caldo, Inox

Descrizione Completa

- Decreto Legislativo n°81 del 9 Aprile 2008 s.m.i. Tutela della salute e della sicurezza nei luoghi di lavoro.
- Norma UNI 11578:2015. Dispositivi di ancoraggio destinati all'installazione permanente - Requisiti e metodi di prova.
- Norma EN 795. Requisiti e metodi di prova dei dispositivi di ancoraggio.

-Prove effettuate con ITALCERT



DOVE SIAMO

Via Novellara, 1 - 46100 Mantova (MN)

+39 0376 391294 · info@macchedil.it

Lun-Ven 8:00-12:00 / 14:00-18:00