



## Imbraco ad anello in poliestere 3 ton

SKU: imbraco anello

Prodotto variabile

Portata 3 ton

Lunghezza 1-1,5 m o 2 m.

Normativa di riferimento: EN 1492-2

CE

scegli qui sotto

### Varianti disponibili

Lunghezza 1 metro / 1,5 metri / 2 metri

### Descrizione

Imbraco ad anello in poliestere per sollevamento carichi con gru.

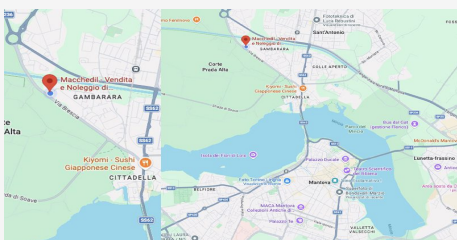
Imbraco per carico di materiale con apparecchi di sollevamento come gru edili, auto gru, carro ponte, gru su autocarro.

Lunghezza a scelta: 1 - 1,5 m oppure 2 m, scegli la lunghezza nelle varianti.

Portata 3 tonnellate.

Normativa di riferimento: EN 1492-2

CE



### DOVE SIAMO

Via Novellara, 1 - 46100 Mantova (MN)

+39 0376 391294 · [info@macchedil.it](mailto:info@macchedil.it)

Lun-Ven 8:00-12:00 / 14:00-18:00