



Piastra indeformabile Angolo Interno Per capotto - Linea Vita indeformabile

SKU: 411L

Questo ancoraggio è utile per fare gli angoli interni di linee vita quando c'è isolante da superare (cappotto).

Tipo A-C

L6 Fori Ø18 e 2 Fori Ø 20

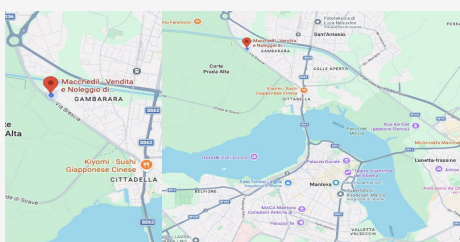
Peso 8.70 Kg

Zincato a Caldo

Descrizione

Piastra Angolo Interno per pareti con cappotto.

Questo accessorio è adatto per le linee vita indeformabili.



DOVE SIAMO

Via Novellara, 1 - 46100 Mantova (MN)

+39 0376 391294 · info@macchedil.it

Lun-Ven 8:00-12:00 / 14:00-18:00