

Gancio Ragno per Torretta Intermedia_Linea vita Combo

SKU: 502_csc

Prodotto variabile

Gancio a Ragno da applicare su Palo/torretta intermedia della linea vita Combo base con: 2 fori da $\varnothing 18$

Varianti disponibili

Linea Vita: Tipologia Acciaio

Inox / Zincato

Descrizione

Gancio "Ragno" per palo Intermedio per Linea vita Combo, la definizione ragno significa che la fune di acciaio passerà attraverso tale gancio senza creare strozzature o deviazioni di direzione.

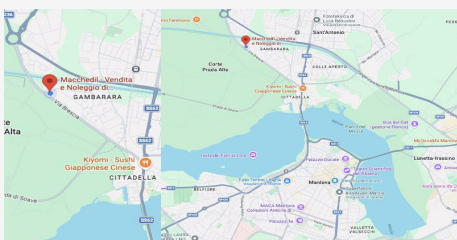
Tale gancio viene utilizzato nel caso in cui la campata di questa linea vita vada oltre i 16 metri, infatti oltre i 16 metri è necessario aggiungere un palo intermedio tra i due pali di estremità (inizio e fine).

Di seguito i pali a cui il gancio "ragno" può essere applicato:

PALO DOPPIA FALDA COMBO

PALO FALDA SINGOLA COMBO

PALO PER TETTI PIANI COMBO



DOVE SIAMO

Via Novellara, 1 - 46100 Mantova (MN)

+39 0376 391294 · info@macchedil.it

Lun-Ven 8:00-12:00 / 14:00-18:00