



Gancio Farfalla Rotante per Torretta di estremità_Linea Vita Combo

SKU: 501csc

Prodotto variabile

Farfalla Rotante Zincata /Inox da applicare su torretta di estremità (inizio o fine) per linea vita Indeformabile modello Combo

Base con: 4 fori $\varnothing 18$

Varianti disponibili

Linea Vita: Tipologia Acciaio

Inox / Zincato

Descrizione

Gancio a farfalla da posizionare sui pali/torrette di estremità nelle linee vita indeformabili modello Combo.

Questa speciale linea vita consente l'uso in campata unica di solo due torrette, una all'inizio e una alla fine, entro i 16 m di lunghezza massima.

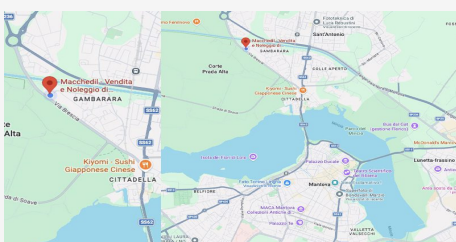
Questa linea vita può essere scelta in due tipologie di materiale: acciaio zincato o acciaio inizio.

Di seguito le torrette su cui applicare il gancio a Farfalla:

PALO DOPPIA FALDA COMBO

PALO FALDA SINGOLA COMBO

PALO PER TETTI PIANI COMBO



DOVE SIAMO

Via Novellara, 1 - 46100 Mantova (MN)

+39 0376 391294 · info@macchedil.it

Lun-Ven 8:00-12:00 / 14:00-18:00