



Torretta Linea Vita Indeformabile Combo per Tetti a Doppia Falda

SKU: 506

Prodotto variabile

Torretta linea vita indeformabile modello Combo permanente con base piatta per tetti a doppia falda.

Normative di riferimento: EN 795 UNI 11578 Tipo A-C

Palo con sezione tubolare $\varnothing 60$

Piastra con 16 fori $\varnothing 18$

Scegli tra 3 altezze (35/50/75 cm) e tra 2 tipi di materiale (Zincato o Inox).

Varianti disponibili

Linea Vita: Tipologia Acciaio

Inox / Zincato

Linea vita: Altezza torrette

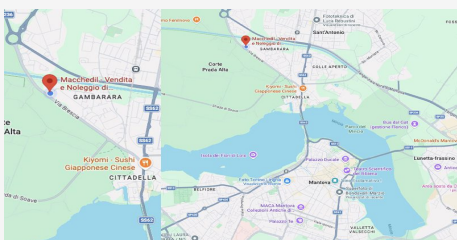
35 cm / 50 cm / 75 cm

Descrizione

Accessori da aggiungere per completare la torretta:

Per le torrette di estremità: Accessorio Farfalla per Pali di estremità

Per le torrette intermedie: Accessorio Ragno per Pali intermedi



DOVE SIAMO

Via Novellara, 1 - 46100 Mantova (MN)

+39 0376 391294 · info@macchedil.it

Lun-Ven 8:00-12:00 / 14:00-18:00