



Transenne in metallo - 30pz

SKU: 909040036

in metallo

dimensione: 100x200cm

peso: 12,3kg cad.

zincatura a caldo per uso esterno

collegabili in serie

pacco da 30pz

Descrizione

Le transenne in metallo 200x100cm rappresentano una soluzione professionale per la delimitazione di aree pubbliche e private. Vendute in pacco da 30 pezzi, sono ideali per imprese, enti pubblici e organizzatori di eventi che necessitano di una gestione sicura e ordinata degli spazi.

Realizzate in tubo, tondo e lamiera in ferro, garantiscono robustezza strutturale e lunga durata nel tempo grazie alla zincatura a caldo, che protegge dalla corrosione e dagli agenti atmosferici.

Ingombro solo barriera: 81,5x210x3,2cm

Dimensione zampa: 40x60x3,2cm

Le transenne sono collegabili in serie, permettendo di creare linee continue di delimitazione e passaggi obbligati in modo rapido ed efficace.

Vantaggi delle transenne zincate

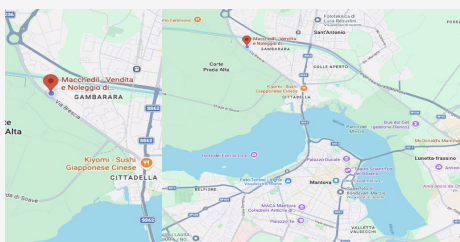
Elevata resistenza agli agenti atmosferici

Struttura solida e stabile

Facili da movimentare e installare

Ideali per utilizzo professionale

Ottimo rapporto qualità/prezzo nel formato da 30pz



DOVE SIAMO

Via Novellara, 1 - 46100 Mantova (MN)

+39 0376 391294 · info@macchedil.it

Lun-Ven 8:00-12:00 / 14:00-18:00