



Pinza per lastre e coperchi

SKU: 62090 (PJ10A)

pinza per lastre e coperchi con apertura 750-1200mm

portata massima 1000kg

peso 30kg

chiusura automatica tramite peso del carico

ideale per posa di coperture pozzetti e lastre

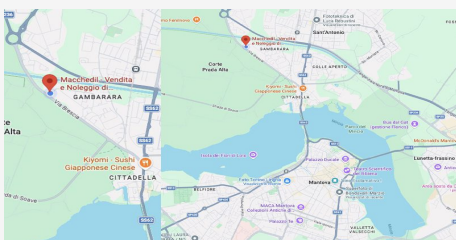
Specifiche Tecniche

Sottocategorie

Pinze

Descrizione

La pinza per lastre e coperchi è un accessorio di sollevamento brevettato, progettato per la movimentazione sicura di coperchi per pozzetti e lastre quadrate o rettangolari fino a 1200mm di larghezza. È utilizzabile esclusivamente con attrezzature e macchine di sollevamento idonee, garantendo operazioni di posa semplici, rapide e sicure. La particolarità della pinza per lastra e coperchi è il meccanismo di chiusura automatico: la forza di chiusura è generata dal peso stesso del carico sollevato. L'apertura avviene automaticamente quando il carico viene appoggiato a terra. Specifiche tecniche: peso: 30kg, portata massima: 1000kg, apertura minima: 750mm, apertura massima: 1200mm. Vantaggi: costruzione in acciaio speciale ad alta resistenza, riduzione dei pericoli in cantiere, presa e rilascio veloci, ideale per spostamento e posa in opera di lastre, maggiore sicurezza durante il sollevamento. La pinza per lastre e coperchi con apertura 750-1200mm rappresenta una soluzione professionale per imprese edili e operatori che necessitano di uno strumento affidabile e sicuro per la posa di elementi prefabbricati di grandi dimensioni.



DOVE SIAMO

Via Novellara, 1 - 46100 Mantova (MN)

+39 0376 391294 · info@macchedil.it

Lun-Ven 8:00-12:00 / 14:00-18:00