



## Pinza per tubi fognari

SKU: PT11

Prodotto variabile

pinza autoregolante per tubi fognari  
portate disponibili 1500kg, 4000kg e 6000kg  
ideale per tubi in cemento, ceramica e plastica  
utilizzo esclusivo con macchine di sollevamento idonee  
ridotto ingombro ganasce per posa in scavo

### Varianti disponibili

Portata

Fino a 6000Kg / Fino a 1500Kg / Fino a 4000Kg

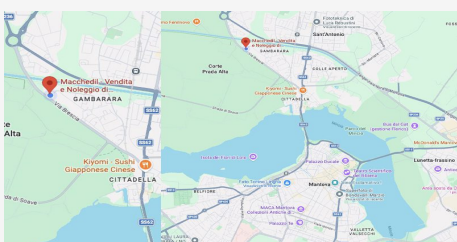
### Descrizione

La pinza per tubi fognari è un accessorio di sollevamento brevettato, progettato per la presa e la movimentazione sicura di tubi in cemento, ceramica e PVC destinati a impianti fognari. È una pinza autoregolante da utilizzare esclusivamente con macchine e attrezzature di sollevamento idonee, come gru, autogru e altri sistemi professionali. Il suo design consente di sollevare e posizionare i tubi direttamente nello scavo, durante le fasi di posa in opera, senza la necessità di intervento manuale diretto sullelemento movimentato. Modelli disponibili e specifiche tecniche

Modello	Portata massima	Dimensioni (LxPxA)	Apertura max	Ganasce S
1500kg	1500kg	1200x980x800mm	810mm	150mm per parte
4000kg	4000kg	1850x1180x800mm	1410mm	230mm per parte
6000kg	6000kg	2680x1680x1180mm	1930mm	250mm per parte

Tipologie di tubi

Materiali	Modello	Portata massima	Ø interno	Lunghezza max
Tubi in cemento	1500kg	1500kg	300-600mm	3,8m
	4000kg	4000kg	600-1000mm	3,8m
	6000kg	6000kg	1000-1400mm	3,8m
Tubi in ceramica	1500kg	1500kg	450-700mm	3,8m
	4000kg	4000kg	750-1000mm	3,8m
	6000kg	6000kg	1000-1400mm	3,8m
Tubi in plastica	1500kg	1500kg	500-710mm	6m
	4000kg	4000kg	800-1200mm	3,8m



### DOVE SIAMO

Via Novellara, 1 - 46100 Mantova (MN)

+39 0376 391294 · info@macchedil.it

Lun-Ven 8:00-12:00 / 14:00-18:00