

Scheda tecnica :

# MRT 2260 E

OXYGEN



 **MANITOU**  
HANDLING YOUR WORLD

Capacità		Metrico
Portata massima		6000 kg
Altezza massima di sollevamento		21.80 m
Sbraccio massimo		18.20 m
Peso e dimensioni		
Lunghezza (con forche)	l1	8.17 m
Lunghezza al piano forche	l2	6.97 m
Larghezza	b1	2.50 m
Altezza	h17	3.10 m
Larghezza cabina	b4	0.96 m
Altezza libera dal suolo	m4	0.38 m
Interasse	y	3.05 m
Angolo di inclinazione verso l'alto	a4	12 °
Angolo di inclinazione in avanti	a5	110 °
Rotazione della torretta		360 °
Peso		18000 kg
Lunghezza forche / Larghezza forche / Sezione forche	l / e / s	100 mm x 1200 mm x 60 mm
Pneumatici		
Modelli di pneumatici		445/65 R22,5
Ruote motrici (anteriori / posteriori)		2 / 2
Tipi di sterzata		2 ruote direttrici, 4 ruote direttrici, Sterzata a "granchio"
Stabilizzatori		
Tipo di stabilizzatori		Telescopico duplex
Comandi con stabilizzatori		Stabilizzatori a comando indipendente o combinato
Circuito Elettrico		
Numero batterie / Batteria		2 x 12 V
12V Capacità batteria		120 Ah
Battery starting current		(EN)850 A
Motore/batteria		
Tecnologia della batteria		Lithium-ion
Capacità batteria		105 Ah
Tensione nominale della batteria		624 V
Tensione max. batteria		680 V
Potenza della batteria		65 kWh
Potenza motore di trazione		107 kW
Potenza motore idraulico		84 kW
Potenza caricatore integrato / Fase del caricatore integrato / Corrente del caricatore integrato		11 kW / Monofase o trifase / AC
Trasmissione		
Tipo di trasmissione		Elettrico
Numero di marce (avanti / indietro)		2 / 2
Max. travel speed		37 km/h
Drawbar pull max / continuous		8600 daN / 4300 daN
Freno stazionamento		Freno di stazionamento negativo automatico
Freno di servizio		Freni multidisco a bagno d'olio su assale anteriore e posteriore
Performance		
Pendenza max. - con carico / senza carico		36 % / 48 %
Gradeability continuous (laden / unladen)		18 % / 23 %
Idraulico		
Tipo di pompa		Pistone a cilindrata fissa
Portata idraulica		175 l/min
Pressione idraulica		350 bar
Capacità del serbatoio idraulico		200 l
Rumore e vibrazione		
Rumorosità al posto di guida (LpA)		65 dB
Rumorosità ambiente (LwA)		103 dB
Varie		
Ruote direttrici (anteriori / posteriori)		2 / 2
Comandi		2 Joystick
Sicurezza omologazione cabina		Cabina ROPS - FOPS Livello 2
Riconoscimento automatico degli accessori (E-Reco)		Standard

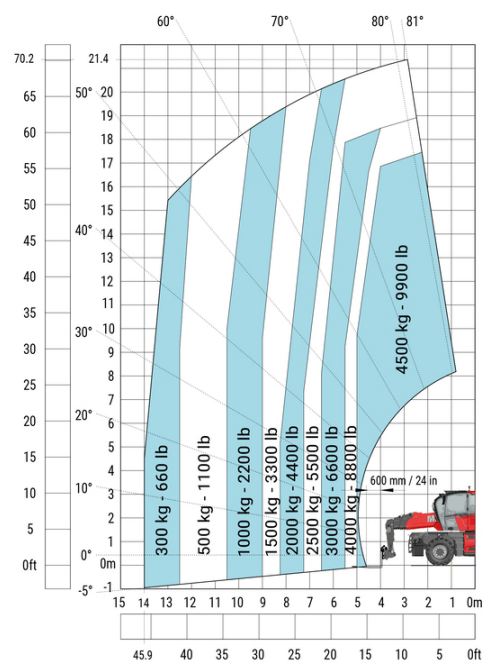
MRT 2260 e - Disegno quotato



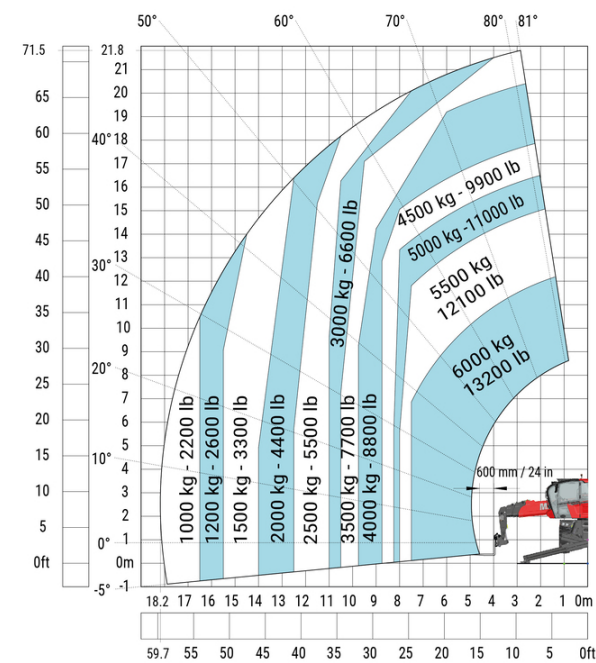
Altri dati		Metrico
Lunghezza del telaio	$l14$	5.69 m
Interasse	$y$	3.05 m
Altezza libera dal suolo	$m4$	0.38 m
Sbalzo contrappeso (torretta a 90°)	$a7$	2.97 m
Angolo di inclinazione verso l'alto	$a4$	12 °
Angolo di inclinazione in avanti	$a5$	110 °
Lunghezza agli stabilizzatori	$l12$	5.30 m
Raggio di sterzata (esterno ruote)	$Wa1$	4.46 m
Larghezza massima con stabilizzatori estesi	$b7$	5.79 m
Altezza	$h17$	3.10 m
Correttore di livello	$a9$	+/- 7 °
Luce libera dal suolo sotto pneumatici anteriori su stabilizzatori	$m5$	0.43 m

MRT 2260 e - Diagramma di carico

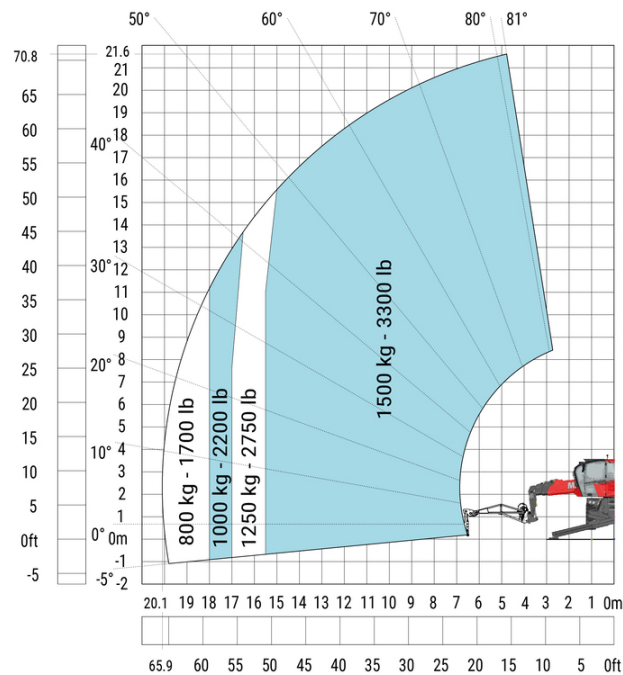
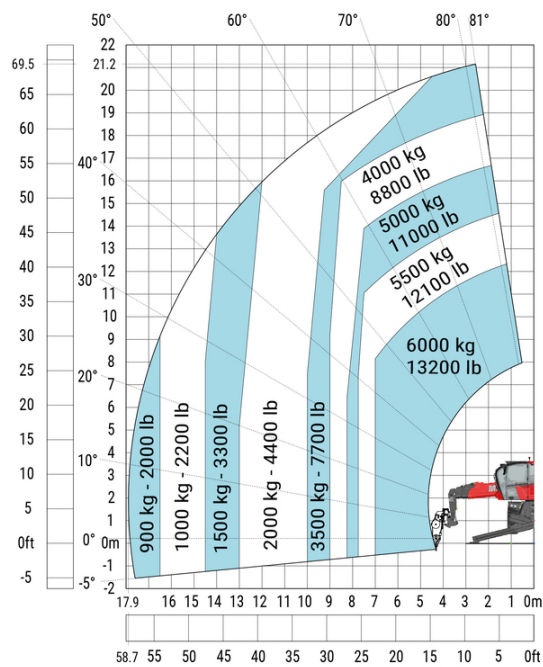
Macchina su pneumatici con forche



Machine on lowered stabilisers with forks (CAF) Metric



Machine on lowered stabilisers with winch 6000 kg (Metric) Machine on lowered stabilisers with 1500 kg jib with winch (Metric)



Machine on lowered stabilisers with extensible jib with winch (Metric)



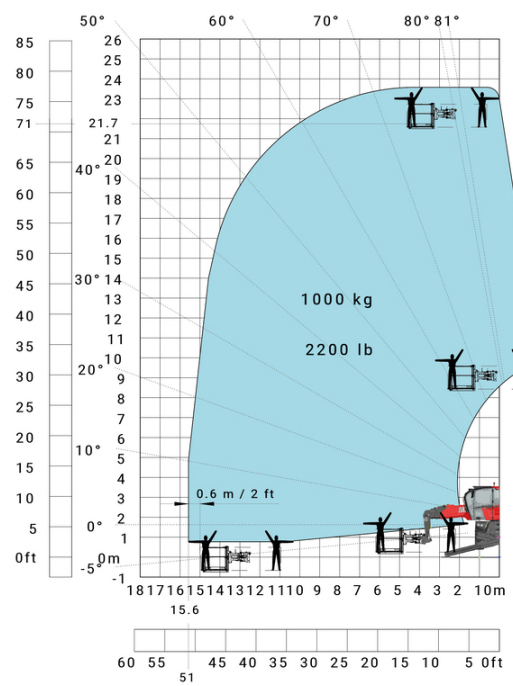
Machine on lowered stabilisers with hook 6000 kg (Metric)



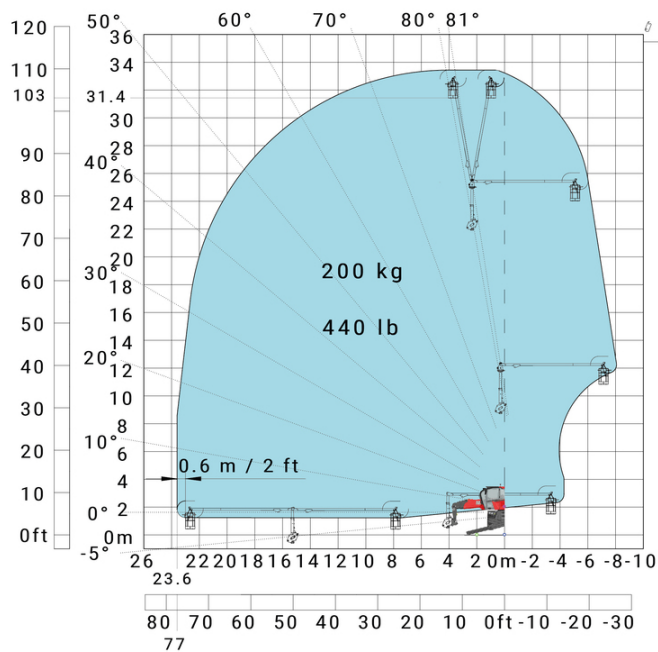
## Rotazione su stabilizzatori con cestello da 365 kg



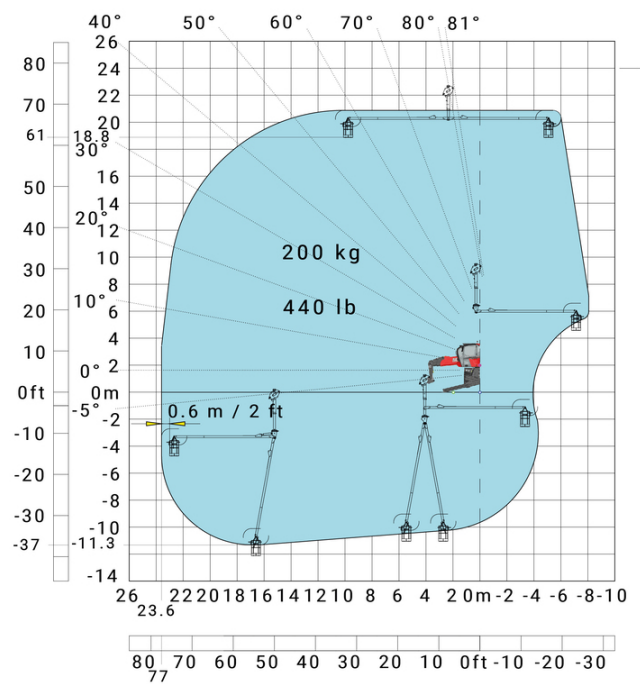
## Rotazione su stabilizzatori con cestello da 1000 kg



## Rotazione su stabilizzatori con cestello 3D positivo



## Rotazione su stabilizzatori con cestello 3D positivo/negativo



## Allestimento

Standard

Opzionale

Additional battery high voltage 65 kWh

E-xtra generator 18.4 kW

## Equipment: E-xtra generator 18.4 kW

Capacità		Metrico
Olio motore		3.40 l
Capacità del serbatoio del carburante		65 l
Motore		
Marca motore / Norma motore		Yanmar / Stage V / Tier 4
Modello motore		3TNV80F-ZXKMU
Numero di cilindri - Cilindrata		3 - 1267 cm³
Coppia massima		74.50 Nm
Potenza (kW)		18.40 kW
Regime motore		2800 rpm
Engine rotation (min)		1900 rpm
Sistema di raffreddamento motore		Raffreddamento ad acqua
Potenza nominale motore (cv)		25 cv

**MACCHEDIL**

vendita e noleggio  
attrezzature e macchine edili

**MANTOVANA MACCHEDIL SAS**

Via Novellara 1 - 46100 Mantova  
Tel. + 39 0376 391294  
Fax + 39 0376 391307  
info@macchedil.it  
P.Iva 01347010207  
[www.macchedil.com](http://www.macchedil.com)



**Sede centrale**

MANITOU ITALIA Srl

Via Cristoforo Colombo 2, Loc. Cavazzona - 41013 CASTELFRANCO EMILIA (MO)

Tel: 059.95.98.11 - Fax 059.95.98.65

[www.manitou.com](http://www.manitou.com)



Questa pubblicazione presenta la descrizione delle versioni e delle possibilità di configurazione dei prodotti Manitou, che possono differire per attrezzature. Gli allestimenti presentati nel presente opuscolo possono essere di serie, optional o non disponibili, a seconda delle versioni. Manitou si riserva il diritto di modificare, in qualsiasi momento e senza alcun preavviso, le specifiche tecniche descritte e rappresentate. Le specifiche indicate non rappresentano alcun obbligo per il costruttore. Per maggiori dettagli, rivolgersi al proprio concessionario Manitou. Documento non contrattuale. Elenco delle specifiche non esaustivo. I loghi nonché l'identità visiva dell'azienda sono di proprietà di Manitou e non possono essere utilizzati senza autorizzazione. Tutti i diritti riservati. Le immagini e gli schemi contenuti nel presente opuscolo sono forniti esclusivamente a fini di consultazione e a titolo indicativo.

Manitou BF SA - Società anonima con consiglio di amministrazione. Capitale sociale: 39,668,399 euro - 857 802 508 RCS Nantes